

1 ножницы < FB 580 = FB - 290 - 22 mm

1 ножницы = 1/2 FB - 22 mm

2 или 3 ножниц = 328 mm

276 mm

SU - 145 mm

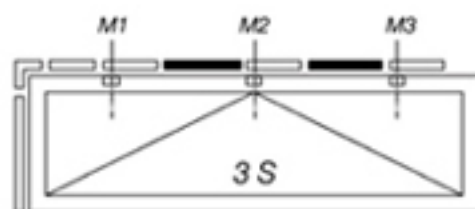
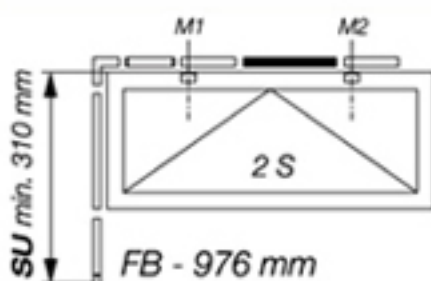
SU - 125 mm

1 ножницы < FB 580 = FB - 290 + 190 mm

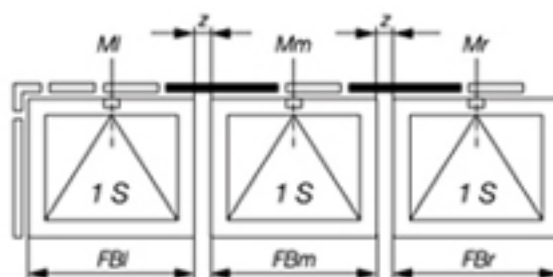
1 ножницы = 1/2 FB + 176 mm

2 или 3 ножниц = FB - 160 mm

ДЕКОРАТИВНЫЕ НАКЛАДКИ ПОД ДОПОЛНИТЕЛЬНЫЕ НОЖНИЦЫ *



$\frac{FB - 1252}{2}$



$\frac{FB_l}{2} + \frac{FB_m}{2} + z - 276$

$\frac{FB_m}{2} + \frac{FB_r}{2} + z - 276$